

安全・安心・信頼をのせて
今日も未来も走りつづけます



東京都個人タクシー協同組合



〒164-0013 東京都中野区弥生町5-6-6
TEL.03-3384-1351 (代) TEL.03-3384-9136 (営業ダイヤルイン) FAX.03-3384-9172
<https://www.toukokyo.or.jp>



東京都個人タクシー協同組合

Tokyo Individual Taxi Cooperative



東京都個人タクシー協同組合

基本理念

「でんでん虫」の個人タクシーとして地域に密着したお客様のニーズを最優先に考え、「安全であること」「安心して乗車していただくこと」「快適な空間を提供すること」を追求し、社会に貢献してまいります。

安全

安心

快適

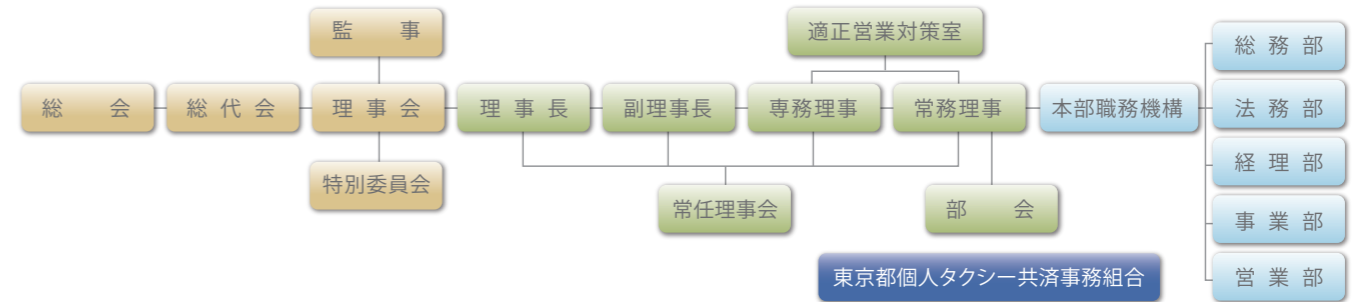
現在、都内(23区・三鷹市・武蔵野市)に約5,100名の組合員が所属し、全国個人タクシー事業連合会の傘下団体においては、北海道から沖縄まで約23,000名のでんでん虫のタクシーがお客様が「笑顔」になれる"おもてなし"で安全輸送を心がけております。
これからもお客様のニーズを最優先に考え、常に安全・安心・快適を基本理念とし、お客様の快適な輸送機関を追及していきます。

組合概要

組合名	東京都個人タクシー協同組合
所在地	〒164-0013 東京都中野区弥生町5-6-6 TEL.03-3384-1351 (大代表)
創立日	昭和38年11月1日
出資金	3,045,000,000円(払込済出資総額)
加入事業者数(組合員)	5,039名(令和7年8月1日 現在)
支部	都内31支部
職員数	約300名(本部及び支部職員数)
関連団体	東京都個人タクシー交通共済協同組合、国民年金事務組合
取引銀行	りそな銀行 新都心営業部、みずほ銀行 中野支店・新宿西口支店、三井住友銀行 中野支店・新宿西口支店、三菱UFJ銀行 中野支店



組織図



支部一覧

支部名	住所	支部名	住所
足立第一支部	足立区中央本町3-17-6	世田谷第三支部	世田谷区桜丘5-35-18
足立第二支部	足立区東保木間2-3-2	都心支部	港区浜松町2-12-9 倉田ビル2階
荒川支部	荒川区西日暮里5-2-19 リレント第二西日暮里ビル3階	中野支部	中野区南台5-26-15
板橋第一支部	板橋区高島平9-1-1	練馬支部	練馬区中村北2-18-8 新潟管財四号館2階
江戸川第一支部	江戸川区鹿骨4-24-8	文京第二支部	文京区本駒込5-39-13
大田第一支部	大田区大森北3-3-11 メゾンハヤカワ	武三支部	武蔵野市八幡町3-1-19 相馬ビル2階
北支部	北区王子4-16-1	墨東支部	江東区大島6-1-5-104
北第二支部	北区東十条1-1-7	杉並第二支部	杉並区方南1-30-11
品川第二支部	品川区荏原2-1-8 戸越ハイツ105	豊島支部	豊島区千早2-9-3
品川第三支部	品川区大井1-15-4 清田ビル4階	野方支部	中野区江古田1-40-20
渋谷支部	渋谷区恵比寿西2-2-10 西牧ビル3階	墨田支部	墨田区文花1-31-16
新宿支部	新宿区百人町4-8-2 浅美ビル	城南支部	品川区南大井3-23-6
杉並支部	杉並区阿佐谷南1-16-10 巳善第二ビル2階	新東京支部	墨田区堤通2-1-27 白鬚東交通ビル1階
世田谷第一支部	世田谷区弦巻2-30-18	南多摩支部	八王子市北野町598-1
世田谷第二支部	世田谷区千歳台5-25-8 タカノ第二コーポ 地下1階A	北多摩支部	国立市北3-25-3
		城東支部	葛飾区亀有4-4-16 日神パレスエージ亀有2階

東京都個人タクシー交通共済協同組合

全組合員が加入する東京都個人タクシー交通共済協同組合は、一般の任意賠償保険に代わる共済制度です。高額賠償時代に適合し、万一の事故は速やかに対応し、適切な解決処理をお約束いたします。
令和3年度から「タクシー・バス乗客の安全・安心」を目標にスタートした「事業用自動車総合安全プラン2025」に対応した取り組みとして、安全運行指導制度を活用し、各支部での安全意識の啓蒙と交通事故の抑制に全力を挙げております。



ご契約の流れ

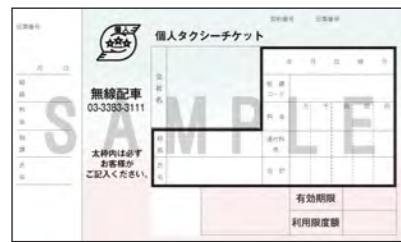
営業担当者が説明に伺います

※審査には1週間ほどお時間をいただいております。

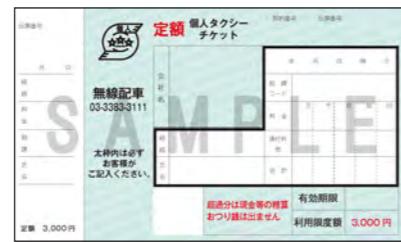


タクシー乗車券

- タクシー乗車券は、お客様が降りられる際、金額を記入して渡すだけの料金後払いシステムです。
- ご利用されたタクシー乗車券は、請求書へ添付してお送りいたします。
- お支払いは指定日にお客様指定銀行より口座振替いたします。また振込みによるお支払いもお受けいたします。
- タクシー乗車券は有効期限と利用限度額を自由に設定いただけます。
- 定額乗車券は金額が明示された後払い式乗車券です。



通常の乗車券



3,000円の定額乗車券



5,000円の定額乗車券

タクシー乗車券ご注文方法

- タクシー乗車券のご注文は電話(03-3384-9136)またはホームページ(<https://www.toukokyo.or.jp/taxiticket.html>)より承ります。
- ホームページからのご注文には事前登録が必要です。(事前登録はホームページから行うことができます。)
- ご注文の際にはご契約番号が必要となります。

事故補償制度

お客様のタクシー乗車券が紛失・盗難にあわれた場合に発生する損害を補償する制度です。万一、タクシー乗車券が紛失・盗難にあった場合でも、事故補償制度に加入していれば安心です。事故補償に関して詳しくは(<https://www.toukokyo.or.jp/taxiticket/qa.html>)をご覧ください。



運賃

通常運賃

通常は運賃メーター器により距離に応じた運賃で表示されます。(迎車回送料金、障害者割引、遠距離割引、深夜・早朝割増)

時間制運賃(事前予約制)

冠婚葬祭、挨拶回りといった走行距離に比べて時間拘束が長い場合は、時間制運賃による貸切が適しています。 ※1時間あたりの走行距離は、おおよそ15kmです。

定額運賃

成田空港、羽田空港への送迎はエリアごとに設定された定額運賃がお得です。 ※一部地域において設定されていないところがあります。(詳細は営業部までお問合せください)

時間貸し

- あいさつ回りでタクシーを1日貸し切りたい。
 - 現場周りでタクシーを数時間貸し切りたい。
- その他ゴルフなどでタクシーを貸し切りたいときに最適です。上記以外の貸し切りについてもお気軽にご相談ください。



観光タクシー

- 東京都内、富士山、鎌倉、日光など様々な観光コースをお得なプランでご利用いただけます。詳しい観光コースにつきましてはホームページをご確認ください。
- 都内観光は観光コースを自由に設定いただけます。お気軽にお問い合わせください。
- ご利用人数に応じてセダンタイプ、ワンボックスタイプをお選びいただけます。
- 一部車いすに対応している車両もございます。お申し込みの際にご相談ください。
- 基本3時間15,160円(障害者割引適応13,640円)～受け付けており、以降は30分毎に料金が2,450円ずつ加算されます。



ロケタクシー

- 番組のワンシーンにタクシーを登場させたい。
- 出演者をタクシーに乗せてその様子を撮影したい。
- WEB用動画にタクシーを使用したい。
- 出演者のプライベート空間(控室)としてタクシーを使用したい。

様々なメーカーの車両をご用意しております。



●時間貸し・観光タクシー・ロケタクシーのお問い合わせ、お申し込みは
専用ダイヤル 03-6382-6003 までお願いいたします。

紙のタクシーチケット管理の煩雑さを解消

電子タクシーチケットサービス



タクシー車内でのクレジットカード決済や電子マネー決済を黎明期からサービス提供してきた日立ソリューションズ・クリエイトが紙チケットに代わる電子タクシーチケットのサービスを提供します。
 タクシー車内に掲示された二次元バーコードを利用者のスマートフォンで読み取らせるシンプルな決済方法で利用でき、利用状況の即時確認に加えて紛失・盗難や不正利用のリスクを低減できます。

導入効果

不正利用抑止



電子タクシーチケットは紛失・盗難のリスクが低減するとともに、有効期限・利用限度額の設定やスマートフォンの位置情報から利用位置取得が可能のため、不正利用を抑止できます。

リモート環境で手配



Web上でチケット事業者からチケットを入手でき、メールで従業員にチケットを配布可能なため、チケットご担当者はリモート環境で適宜対応できます。

適正な在庫管理



利用実績は、ほぼリアルタイムでWebから確認できます。利用されなかった電子タクシーチケットは引き戻しができるため、不要なチケットを従業員に持たせずに済みます。

Point1



専用アプリ不要

電子タクシーチケットの利用はスマートフォンのWebブラウザを利用します。専用アプリのダウンロードが不要なため、ゲストにも手軽に利用いただけます。

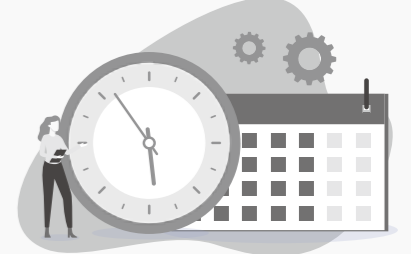
Point2



便利な管理画面の提供

チケット事業者からの請求書を待たずにほぼリアルタイムに利用状況が確認できるため、利用内容が不明な利用者にもすぐにフォローができます。また、利用実績を電子データでダウンロードできるため、二次利用も可能です。

Point3



請求業務の効率化

利用企業の締め日4日後に電子請求書が発行されます。請求書発行のメールが管理者に送付され、請求書をダウンロードできるようになります。

請求書は、インボイス制度に対応しています。

電子タクシーチケットの利用イメージ

チケット利用者はセキュリティリスクを意識せずに、簡単に素早く利用できます。また、従業員からお客さまに電子タクシーチケットをお渡しする機能もあります。

- 従業員はログイン必須でセキュリティ確保
- ゲストは利便性を重視しログイン不要

分かりやすい画面で迷わずチケットを取得

電子タクシーチケットの利用記録を参照可能※

- 紙のチケットを持ち歩かなくて済む！
- 分かりやすい画面だから、スマートフォンの操作に慣れていなくても使いやすい！
- どのような用途でタクシーを利用したかなど、備忘録として残しておく！



※乗車地・降車地は翌日に反映されます



詳細は当社Webページをご覧ください。

スマートデバイスで二次元バーコードを読み取っていただくか、URLをブラウザのアドレスバーに入力してアクセスしてください。

https://www.hitachi-solutions-create.co.jp/solution/taxi_ticket/

商品・サービスに関するお問い合わせ・ご相談受付

Webによる受付

www.hitachi-solutions-create.co.jp/inq.html

お問い合わせページより、商品・サービスをお選びください。

メールによる受付

hsc-contact@mlc.hitachi-solutions.com

ご相談・ご依頼いただいた内容は回答などのため、当社の関連会社（日立ソリューションズグループ会社）および株式会社日立製作所に提供（共同利用も含む）することがあります。取り扱いには十分注意し、お客さまの許可なく他の目的に使用することはありません。

製品仕様は、改良のため予告なく変更する場合がございます。最新情報は、当社Webページをご参照ください。本カタログの内容は、2026年4月現在のものです。

株式会社 日立ソリューションズ・クリエイト

www.hitachi-solutions-create.co.jp/

クレジットカード&デビットカード/電子マネー



クレジットカード・デビットカード・各種電子マネーでお支払いいただけます。また、上記クレジット会社が発行するチケットも取り扱っております。(一部車両を除く)

外国語電話通訳サポート (マルチリンガルサポート)

タクシーをご利用される外国のお客様とタクシードライバーのコミュニケーションを電話でサポートするシステムです。「行き先が伝えられない」「用件が伝えられず困っている」そんな外国のお客様にも安心してご乗車いただけます。通訳サポートセンターのオペレーターがお客様とドライバーの間を繋ぎ、通訳いたします。(一部車両を除く)

24言語(英語・中国語(北京語)・韓国語・タイ語・ベトナム語・インドネシア語・マレー語・タガログ語・ネパール語・ミャンマー語・クメール語・モンゴル語・シンハラ語・ヒンディー語・ポルトガル語・スペイン語・ドイツ語・フランス語・イタリア語・ロシア語・ベンガル語・ウルドゥー語・トルコ語・アラビア語) 令和8年4月 現在



ステッカーが目印です。

地球温暖化防止に向けて

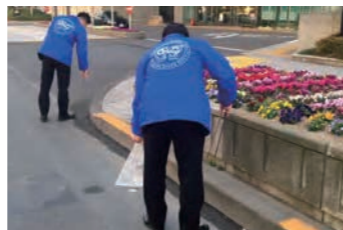
1. エコドライブの推奨

組合では低公害車両・エコロジー車両の導入を推奨しております。「でんでん虫タクシーの心構え10ヶ条」と「個人タクシー事業におけるグリーン経営推進チェックリスト」を活用しております。



2. 美化清掃運動の実施

車両に清掃用具を搭載し、いつでもどこでも美化清掃に取り組み、きれいな街づくりへ貢献します。また、東京都個人タクシー協同組合ではタクシー乗り場や、駅などで定期的に美化清掃活動を行い、お客様に気持ちよくタクシーをご利用いただける環境づくりを目指しております。

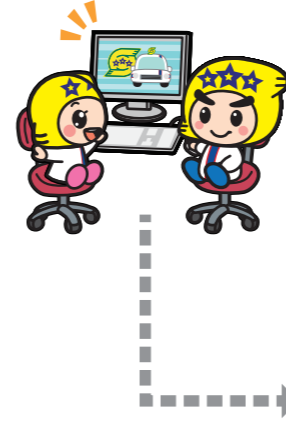


スピーディーな配車 CTI・GPS-AVMデジタル無線配車システム

CTIにご登録されたお客様の電話から瞬時に直近の空車を検索し配車いたします。



- 今、タクシーを配車してほしい
- 空港まで定額運賃で予約したい
- お客様の接待で使うのでマスター車(みつ星)を配車してほしい



- ご注文を頂くと顧客情報及び直近の車両を瞬時に表示しお待たせすることなくお迎え車両がお伺いいたします。
- 配車指令は選定された車両のみにデータ伝送されるため正確な配車指令と秘話通信を実現しております。



配車アプリ

最短3タップでスマートフォンから個人タクシーをご注文いただけます。

